

### LEGENDA MÍSTNOST

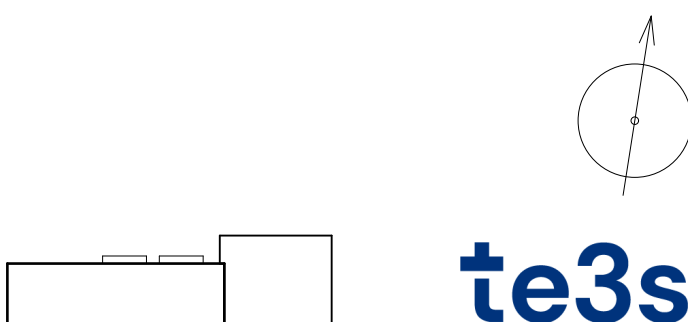
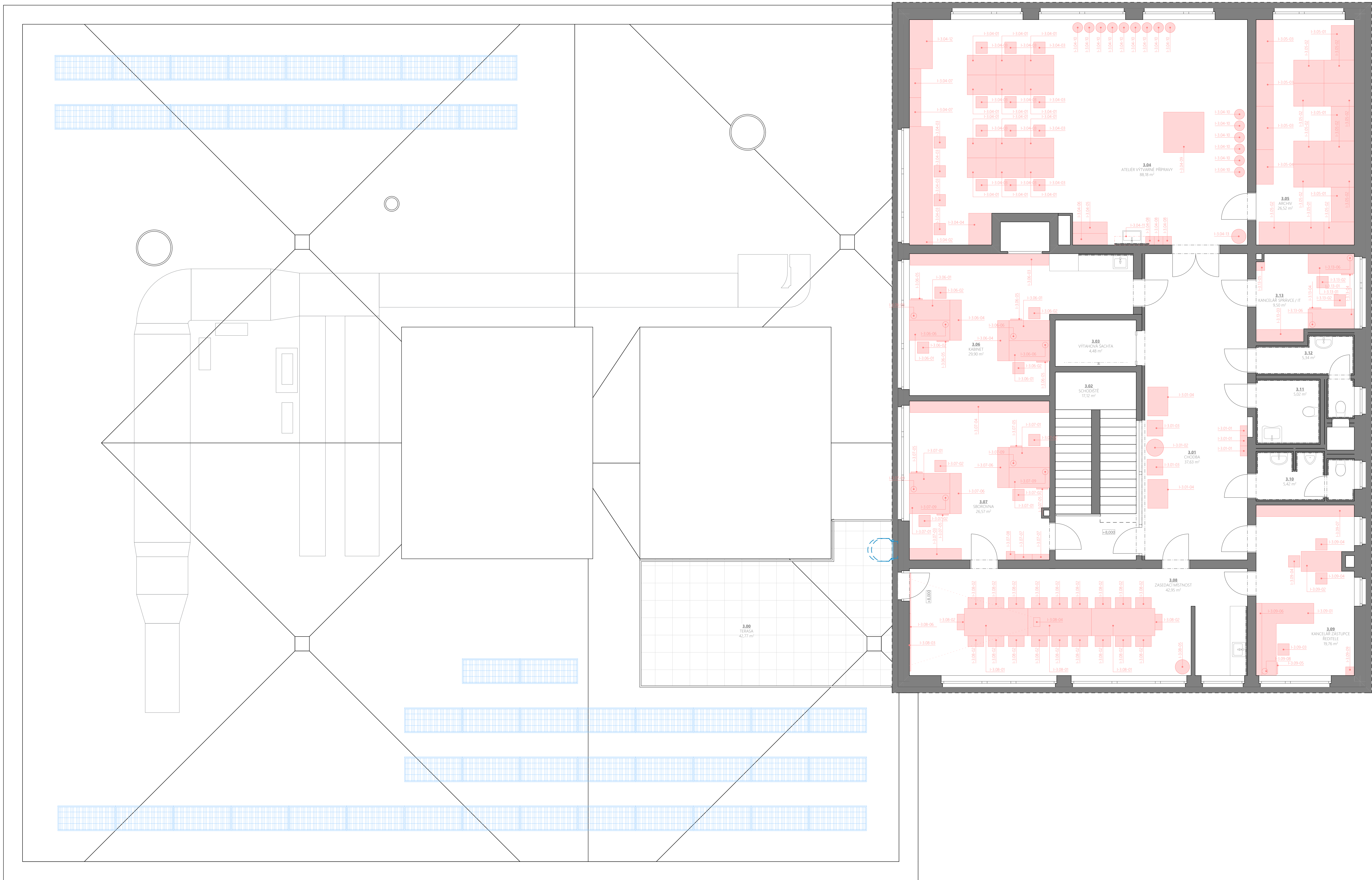
N	NAZIV	PLOCHA [m <sup>2</sup> ]	SKL. PLOTI	PODLAGA	POROVHROVÉ ÚPRAVY	STŘEPA	STROPY	SV. VÝŠKA [m]
010	TUŠKA	47,27	MNO	betónová dlažba				3,60
020	KUCHYŇKA	37,82	MNO	Epoxidová stěrka	Sádlová omítka + obklad	Pokřehovaný beton	Pokřehovaný beton	3,60
030	COKODITE	12,19	MNO	Epoxidová stěrka	Pokřehovaný beton			3,60
040	VÝTVAROVÁ KUCHYŇKA	26,52	MNO	Přírodní líčnicko	Sádlová omítka + obklad	Akustický podhled		3,60
050	PROJEKTOVÁNÍ A VÝTVAROVÁNÍ PŘÍRÁDKY	38,81	MNO	Přírodní líčnicko	Sádlová omítka + obklad	Akustický podhled		3,60
055	ARCHIV	45,48	MNO	Epoxidová stěrka	Sádlová omítka			3,60
060	KABINET	29,90	MNO	Přírodní líčnicko	Sádlová omítka + obklad	SKN podhled		3,400
065	TRŽACÍ STAN	29,90	MNO	Přírodní líčnicko	Sádlová omítka + obklad	SKN podhled		3,400
068	ZÁJEDNĚČNOST	42,95	MNO	Přírodní líčnicko	Sádlová omítka + obklad	Akustický podhled		3,400
070	KANCELÁŘ ZASTUPITELŮ	10,78	MNO	Přírodní líčnicko	Sádlová omítka	SKN podhled		3,400
075	OPRAVA KUCHYŇKY	37,82	MNO	Přírodní líčnicko	Sádlová omítka + obklad	SKN podhled		3,400
080	WC MOC MOČOVNÁ - ASISTENCE	5,02	MNO	Keramická dlažba	Keramičky obklad	SKN podhled		3,400
085	WC ZAMĚSTNÁVNÍCŮ	5,34	MNO	Přírodní líčnicko	Keramičky obklad	SKN podhled		3,400
090	WC ZAMĚSTNÁVNÍCŮ - ŽENY	5,34	MNO	Přírodní líčnicko	Sádlová omítka	SKN podhled		3,400

### LEGENDA ZNAČEK

PRÍKLAD VNIŠNÉHO VYBAVENÍ NOVÉ

## POZNÁMKY

- $KL(0,0) = 355,50 \text{ m}$  m. VÝŠKOVÝ SYSTÉM BPV.
- DOKUMENTACE JE VYHOTOVENÁ DLE PLATNÝCH SN NÍM A PŘEPÍSOV V PODROBNOSTI PRO STAVBY ŘEŠENÉ VĚŠKÉ (JAKÉ, JE NEJEDNOU V DOKUMENTACI ŘEŠENÝ BUDOU ŘEŠENÝ V NÁVLAŽKOVÝCH STUPNÍCH PROJEKTOVÉ DOKUMENTACE.
- VZ. OZNAČENÉ SYMBOLEM PRO BEZBÉHOBY VÝŽIVY BUDOU VYBAVENÝ ADALŠÍMI POMŮCKAMI DLE POŽADAVKŮ VYHAŠČ. Č. 399/2009 SB. D OBECHNÝCH TECHNICKÝCH POŽADAVKŮ ZABEZPEČUJÍCÍCH BEZBÉHOBY LIDŮVNI STAVBY.
- NÁVHROVÉ PRÁKY A ARCHITECTURNÍ DETAILY BUDOU SPECIFIKOVÁNY V NÁSEČKOVÝM PROJEKČNÍM STUPNÍ DPS.
- DOKUMENTACE SLUŽÍ VÝKONNÉ PRO STAVBY ŘEŠENÉ V ŽÁDNÉM PŘÍPADĚ PODLE NÍŽELZE PROVÁDĚT STAVBY.
- JEJEDNOTLIVÉ PRÁKY VÝKONNÉ VYBAVENÍ JSOU BUDU SPECIFIKOVÁNY V KÓDĚ PRÁVÍ DLE D11d.



**SŠ uměleckoprůmyslová Ústí nad Orlicí**  
**Ústí nad Orlicí - areál Perla**

keřené území k.ú. Ústí nad Orlicí [775274]  
mapa 1: 2101/1, 2101/2, 2101/3

generální projektant **Te3s studio s.r.o.**  
0972 61 1802/4

109 51 172

Komenského náměstí 125  
532 11 Pardubice

HP Ing. arch. Zdeněk Ševčík  
+420 739 667 706

autor architektonického návrhu

zodpovědný projektant Ing. arch. Marta Ševčíková

zpracoval Ing. arch. Simona Machalová  
Ing. arch. Marta Ševčíková

stuned 536

Dokumentace pro provádění stavby

Projekt vnitřního vybavení - volný interiér

Půdorys 3.NP - nový

číslo revízie	R-00
---------------	------